

ほっとニュース

スポレク大会を開催しました

令和8年5月14日の午後、院内スポーツレクリエーションを開催しました。

爽やかな晴天のもと、熱中症や感染症対策に十分配慮しながら、無事にグラウンドで実施することが出来ました。

「ラダーゲッター」「この球をいれるのはあなた（玉入れ）」「APT(ダンス)」の3種目を実施し、車椅子をご利用の方をはじめ、老若男女の皆様が真剣に勝負を競い合い、大いに盛り上がりました。ダンスではそれぞれ工夫を凝らした衣装に身を包み、楽しそうに踊る姿が会場を盛り上げてくれました。参加された皆様の良い思い出となり、気分転換の機会となっていれば幸いです。ご参加ありがとうございました。



●外来診療担当医表 担当医は都合により変更になる場合があります。ご了承ください。

		月	火	水	木	金
午前	初診	交代制	交代制	交代制	交代制	交代制
	再診	中瀬	中澤 野村	林 金原 宇佐見	中瀬 山村	鈴木 大井
午後	再診	河合 濱口	野村 金原	宇佐見	山村	大井 前田

当院は敷地内禁煙です

Staff recruitment

看護師・介護福祉士・看護補助員を募集しています!!

お気軽にお問い合わせください

病院見学
OK

☎ 059-382-1401

WEBはこちら 鈴鹿厚生病院 |

編集後記

今号は「夏フェス」などをお伝えしました。さて、広報委員のスタッフは「Live with すずか」の名のとおり、皆さまと一緒に創っていきたくて考えております。本誌へのご感想やご要望・ご意見がございましたらお気軽にご連絡ください。

TEL・059-382-1401(代表)
FAX・059-382-1402
Eメール・info@skh.miekosei.or.jp



三重厚生連 鈴鹿厚生病院

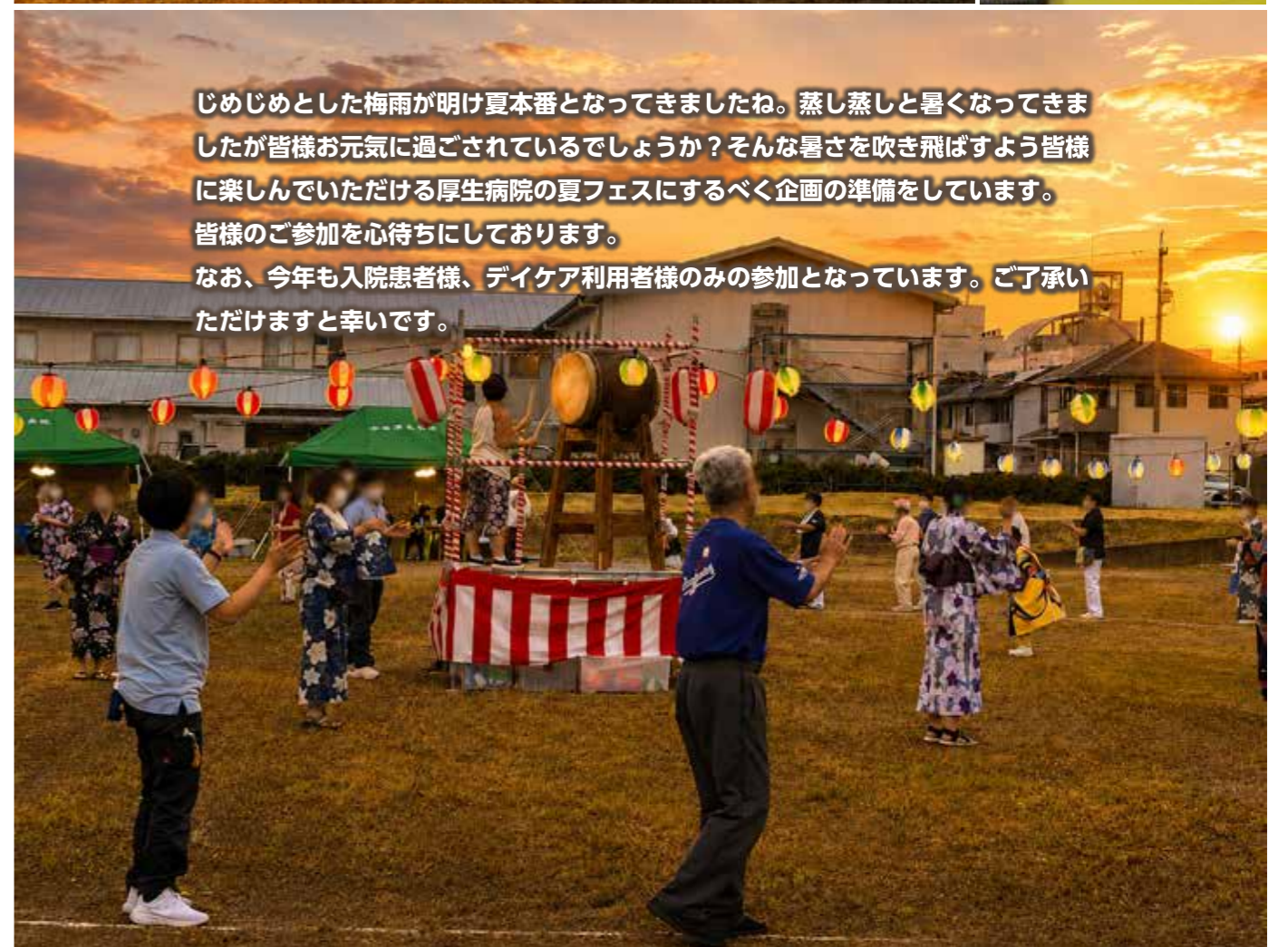
第86号

2026.7月

発行/三重県厚生連鈴鹿厚生病院
編集/TCK 名古屋
所在地/三重県鈴鹿市岸岡町589-2
TEL/059-382-1401
ホームページ/https://www.miekosei.or.jp/7_skh/

ともに生きる... Live with すずか

地域の皆さんのお役に立ちたい情報誌



じめじめとした梅雨が明け夏本番となってきましたね。蒸し蒸しと暑くなってきましたが皆様お元気に過ごされているでしょうか？そんな暑さを吹き飛ばすよう皆様に楽しんでいただける厚生病院の夏フェスにするべく企画の準備をしています。皆様のご参加を心待ちにしております。なお、今年も入院患者様、デイケア利用者様のみの参加となっています。ご了承くださいませと幸いです。

心の健康セミナー 誌面版

心の健康セミナー誌面版は、このコーナーに関するテーマに沿って毎月連載していくコーナーです。

「診察室の最初の一言」

「調子はどうでしたか」私の診察は、たいていこの言葉から始まります。笑顔で話し始める方、じっと考え込む方、涙を流す方。反応は三者三様ですが、どなたからも、前回の受診からの日々で最も心に残った出来事を聴かせてもらいます。この質問の答えには、その方の状態がよく反映されます。悲観的だった方から楽しかった出来事が聴けたときなどは、治療が前進している大切なサインです。また、お話の中にはその方の価値観や人生が詰まっています。私自身が生き方のヒントをいただいたり、「同じ症状で悩む方にこの方法を勧めよう」と気づかされたりすることも少なくありません。「医学は患者と共に始まり、患者と共にあり、患者と共に終わる」とは医師オスラーの言葉ですが、皆さんと共に私も成長していきたいと思えます。

さて皆さま、最近の調子はいかがでしょう。

作業療法 活動紹介

親子のフクロウ



コメント

二つそろって可愛さ増しました。

♡なすと豚バラのぶっかけそうめん♡

茄子の皮の鮮やかな紫色はポリフェノールの一種ナスニンで、ナスニンは抗酸化作用があり免疫向上やがん予防にも効果があるとされています。また高血圧予防やむくみ解消に効果的なカリウムや、腸内環境を整える食物繊維も豊富に含まれています。



ナスニンを十分に摂るには、なるべく皮を剥かず、またポリフェノールは水溶性のため、アク抜きで水にさらす時間は短時間すると良いです。

材料(2人分)

そうめん……………150g
なす……………中1本
豚バラ薄切り……………120g
みりん……………大さじ1杯
鶏ガラスープの素……………小さじ1杯
ごま油……………小さじ1杯
めんつゆ(ストレート)……………100cc
薬味(白ネギや大葉など)……………お好みで

作り方

- 1 そうめんを茹で、流水でもみ洗いし冷やし、水気を切る。
- 2 なすは短冊切り、白ネギは斜め薄切りにしておく。
- 3 フライパンにごま油を入れ熱し、なすを皮目から入れて焼く。
- 4 なすに火が通ったら、白ネギと豚バラ肉を入れ炒め、鶏ガラとみりんを加えて味をなじませる。
- 5 炒めた具の粗熱をとり、そうめんの上に盛りつけ、めんつゆをかけてできあがり

DATA (1人前)

■エネルギー：600Kcal
■塩分：4.6g
■カリウム：400mg

お好みで大葉やトマト、ミョウガなどの薬味を添えると美味しくいただけます。



リエゾンチーム活動レポート

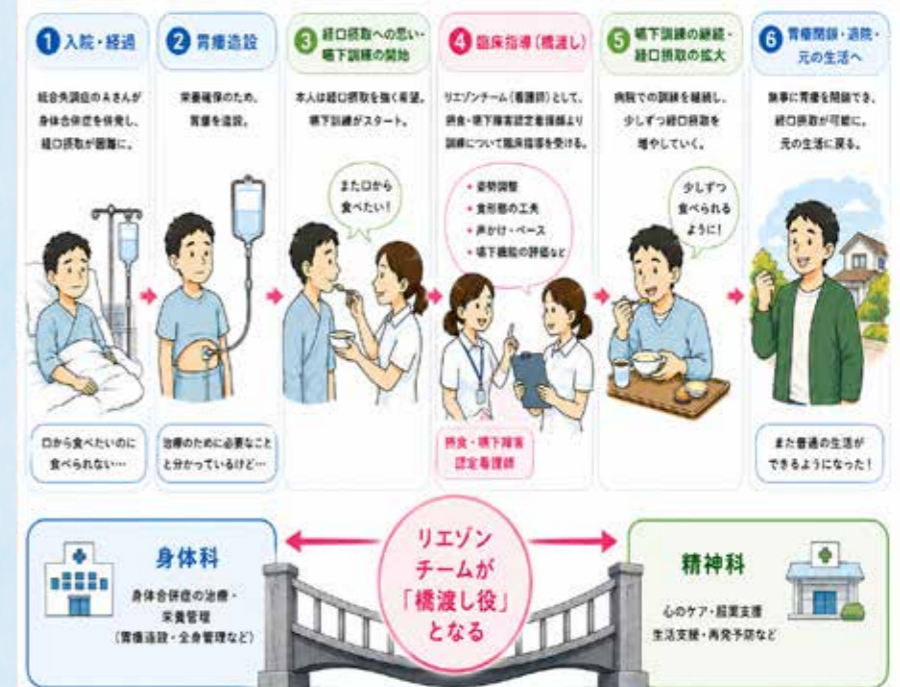
～こころと身体をつなぐ医療～



私がリエゾンチームメンバーとして活動を続ける中、病棟で受け持ちをしたある統合失調症のAさん。身体合併症を併発し、残念ながら経口摂取が困難となり胃瘻を造設されました。しかしながら本人は経口摂取を望み、嚥下訓練が始まりました。私はリエゾンチームメンバー・受け持ち看護師として鈴鹿中央総合病院の摂食・嚥下障害認定看護師より訓練について臨床指導を頂き、当院での訓練を経て無事胃瘻を閉鎖して元の生活に戻られました。リエゾンチームとして活動する中で、身体科と精神科の「橋渡し」することが出来たと思えるケースでした。

身体科と精神科の「橋渡し」で、その人らしい生活へ

～リエゾンチームの関わりでAさんが元の生活に戻るまで～



リエゾンチームの関わりにより、身体と心の両面を支え、Aさんがその人らしい生活を取り戻すことを目指します。

Information

医療事務(フルタイムパート) 募集

地域医療を支える仲間を募集しています

患者さまに安心して受診していただけるよう、受付や窓口対応を行う事務補助員を募集しています。未経験の方も歓迎します。

職 種	事務補助員
主 業 務 内 容	患者さまの受付・ご案内、保険証確認、登録業務、会計入力、電話対応など
勤 務 時 間	平日(月～金曜日) 8:30～17:00
休 日	週休二日制(土曜・日曜・祝日・年末年始)
時 給	1,090円(昇給あり、時間外手当・交通費別途支給)
待 遇	交通費支給、制服貸与、有給休暇(法定付与)、各種社会保険完備、定期健康診断、車通勤可
応 募 資 格	学歴・資格不問、医療事務経験者歓迎(未経験可)
採 用 期 間	令和9年3月31日までの有期雇用契約 ※勤務実績等により更新の可能性あり

未経験歓迎!

お気軽にお電話ください



【応募先】

鈴鹿厚生病院/鈴鹿市岸岡町 589-2
電話: 059-382-1401
担当: 医事課 三浦

理 念

ささえあい、ともに生きる

基本方針

- 患者さまや地域の皆さまに、信頼され選ばれる病院づくりを行います。
- 患者さまが地域で快適な生活が送れるよう、積極的にサポートします。
- 患者さまの人権を尊重し、きめ細かく配慮します。
- 患者さま一人一人の治療プランに添った医療を行い、一日も早い家庭・社会復帰を目指します。
- 地域におけるメンタルヘルスに積極的に取り組みます。
- 医療の質向上に向けて日々研鑽を積みみます。

患者さまの権利

- 患者さまは、ご自身の身体、健康などにかかわる状況を正しく理解し、最善の医療を受けるために、必要な医療情報を知ることができます。
- 患者さまは、医師及び医療従事者から十分な情報提供とわかりやすい説明を得た上で、医療を受けることができます。
- 医療機関及び医療従事者が取得した患者さまの個人情報を守られ、事前の同意なくして第三者に開示されません。
- 患者さまは、必要かつ十分な医療サービスを受けることができ、いつでも希望や意見を述べるすることができます。