

お元気ですか

105号

2026.4月発行



Matsusaka Chuo General Hospital

発行/三重県厚生連松阪中央総合病院 所在地/三重県松阪市川井町字小望102
地域がん診療連携拠点病院 地域医療支援病院 災害拠点病院
TEL/0598-21-5252 ホームページ/www.miekosei.or.jp/mch/

- 医療の頂 **がん遺伝子パネル検査とは**
- スポットライト **当院の褥瘡対策チームの活動について**
- トピックス **令和7年度 市民公開講座開催**
- 連携病院紹介 **整形外科もりもとクリニック**
- 体に効く料理 **いちごのパンナコッタ**



広報誌「お元気ですか」へのご意見をお待ちしています。院内のお気づきポストまたは、
病院ホームページのご意見箱までお願いいたします。info@mch.miekosei.or.jp



医療の頂

がん遺伝子 パネル検査とは



がんゲノム診療科部長
谷田 耕治

がんパネル検査とは、がん細胞に生じている多数の遺伝子変化を一度に調べることができる先進的な遺伝子検査です。次世代シーケンサー(NGS)という技術を用いて、数十～数百のがん関連遺伝子を網羅的に解析し、がんの発生や進行に関わる遺伝子変化を特定します。これにより、患者さん一人ひとりのがんの特徴に合わせた「個別化医療(プレジジョン・メディシン)」の実現を目指します。

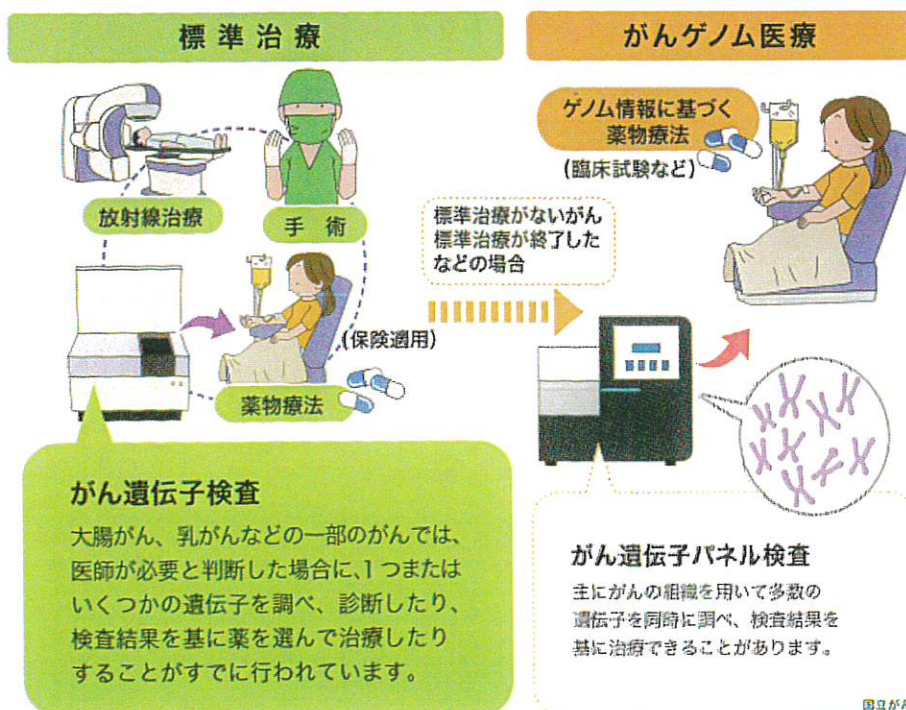
従来の治療法は、がんの発生臓器や組織型に基づいて選択されることが一般的でしたが、がんパネル検査では遺伝子レベルでの情報をもとに、分子標的薬や免疫療法など、より適した治療選択肢を検討することが可能になります。また、特定の遺伝子変化に対応する治験や新薬の情報につながる場合もあり、

治療の可能性を広げる重要な手段として注目されています。

検査は主に腫瘍組織や血液(リキッドバイオプシー)を用いて行われ、専門家によるエキスパートパネルで結果を総合的に評価します。検査結果は、今後の治療方針の検討材料として主治医から丁寧に説明されます。

がん治療は今、大きな転換期を迎えています。がんパネル検査は、あなたや大切なご家族にとって、より最適な治療への第一歩となる可能性があります。最新の医療技術を活用し、自分に合った治療法を見つけるために、主治医と相談していただき、がんパネル検査という選択肢をぜひご検討ください。一人でも多くの方により適した治療をお届けします。

標準治療とがんゲノム医療



スポットライト

当院の褥瘡対策チームの活動について



皮膚排泄ケア認定看護師

褥瘡(じょくそう=床ずれ)対策委員会は、患者さんの皮膚を守り、安心して入院生活を送っていただけるよう活動しています。

医師や薬剤師・看護師・理学療法士・管理栄養士などの専門職が、それぞれの立場から患者さん一人ひとりに合ったケアに繋がっています。寝返りが難しい方や、病状が急に悪くなった方など、褥瘡ができやすい患者さんへは、エアマットレスの使用や、栄養の強化などを検討し提案します。また、すでに褥瘡がある患者さんには、褥瘡の治療が最適かを確認し、日々のケアを行っている医療スタッフへ助言や支援を行っています。今後も多職種で連携し、患者さんが安心して療養できるよう活動してまいります。

トピックス

令和7年度 市民公開講座開催

令和8年2月28日(土)、フレックスホテル松阪にて「がんと生きる」をテーマに当院外科岩田真先生による講演と特別講演として三重大学附属病院ゲノム診療科奥川喜永教授による「市民公開講座」を開催しました。



三重大学附属病院ゲノム診療科 奥川喜永教授

松阪中央総合病院外科 岩田真医師



当院としても、日進月歩の医療のなか、地域の医療が遅れることなく、患者さんにとって最適な医療を安全に提供できるよう、研鑽を重ねてまいります。

本講演が、地域の方々の将来にとって、少しでも価値のあるものとなれば幸いです。

病院の理念

地域の期待に応え、安全で安心な医療を提供します。

病院の基本方針

- ・救急医療、災害医療に積極的に取り組み、地域に信頼される病院づくりを進める。
- ・健全経営基盤の確立と、経営の長期的な安定を図る。

患者さんの権利

- ・患者さんは、ご自身の身体、健康などにかかわる状況を正しく理解し、最善の治療を受けるために、必要な医療情報を知ることができます。
- ・患者さんは、医師及び医療従事者から十分な情報提供とわかりやすい説明を受けた上で、同意できない医療行為については拒否することができます。
- ・患者さんの尊厳は尊重されます。また、診療過程において取得した患者さんの情報は守られます。
- ・患者さんは、必要かつ十分な医療サービスを受けることができ、いつでも自己の希望や意見を述べることができます。
- ・患者さんは、治療方法などを自らの意思で選択することができ、また、別の医師の意見(セカンドオピニオン)を聞くことができます。

新任医師紹介



しみず たくと
清水 卓斗
(泌尿器科医長)

専門の領域

泌尿器科腫瘍、
内視鏡手術
(ロボットを含む)

卒年

平成26年卒

ごあいさつ

丁寧な診療・手技を心がけ、泌尿器科医として地域の医療に貢献します。

専門医など

日本泌尿器科専門医・指導医
日本がん治療認定医機構がん治療認定医
日本泌尿器内視鏡・ロボティクス学会
泌尿器腹腔鏡技術認定医
日本内視鏡外科学会 技術認定医 泌尿器腹腔鏡
ダ・ヴィンチコンソールサーजन認定医
緩和ケア研修会修了



いちい だいき
市居 大季
(泌尿器科医師)

専門の領域

泌尿器一般

専門医など

緩和ケア研修会修了

ごあいさつ

患者様一人一人に寄り添った医療を心掛けて頑張ります。



なかむら しんいちろう
中邑 信一郎
(外科医師)

専門の領域

肝胆臓、
消化器一般

専門医など

日本外科学会専門医
日本消化器外科学会専門医
消化器がん外科治療認定医
緩和ケア研修会修了、NST研修会修了

ごあいさつ

一分一秒を争う救急の現場から、精密な技術が求められる消化器外科手術まで、常に最善の医療を提供できるように精進してまいります。



やまなか たくや
山中 拓也
(脳神経外科医長)

専門の領域

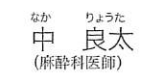
脳腫瘍、
脳血管障害、
頭部外傷、脳
神経外科領域全般

専門医など

日本脳神経外科学会専門医・指導医
日本脳卒中学会認定脳卒中専門医
臨床研修指導医養成講習会修了
緩和ケア研修会修了

ごあいさつ

脳神経外科の疾患は、突然発症するものが多く、生活の質や生命に大きく関わるものも多くあります。そのため、医学的な適切なだけでなく、患者さんやご家族の思いにも寄り添った医療を大切にしています。診断や治療方針については、十分にご理解いただけるよう丁寧に説明し、納得のいく医療を提供できるよう努めてまいります。



なか りょうた
中 良太
(麻酔科医師)

専門の領域

臨床麻酔

卒年

平成31年卒

ごあいさつ

地域の皆様に寄り添った医療を心掛けて頑張ります。よろしくお願ひいたします。

専門医など

麻酔科専門医
緩和ケア研修会修了



おのだ こうき
小野田 幸輝
(消化器内科医)

専門の領域

消化器一般

ごあいさつ

消化器疾患でお困りのことがございましたら、お気軽にご相談ください。

専門医など

緩和ケア講習会修了



やまぐち きょうへい
山口 恭平
(産婦人科医師)

専門の領域

産婦人科全般

ごあいさつ

地域の皆さんの健康と笑顔の為に頑張りますので、宜しくお願いいたします。

専門医など

産婦人科専門医
日本周産期・新生児医学会周産期専門医(母体・胎児)
母体保護法指定医
緩和ケア研修会修了



しぶや ひろたか
渋谷 紘隆
(救急科医長)

専門の領域

救急、外傷、
集中治療、
救急内科、
外科一般

ごあいさつ

地域の皆さんの安心を支えるため、救急医療・外傷治療・集中治療に幅広く対応し迅速かつ丁寧な医療で地域医療に貢献してまいります。

専門医など

日本救急医学会救急科専門医
日本外科学会専門医
臨床研修指導医養成講習会修了者
緩和ケア研修会修了



しみず まゆこ
志村 真由子
(産婦人科医師)

専門の領域

産婦人科

ごあいさつ

ご不明な点がございましたら、いつでも外来にお越しください。産婦人科領域で、お困りのことがございましたら、ぜひお気軽にお越しください。

専門医など

産婦人科専門医
麻酔科標榜医
母体保護法指定医
緩和ケア研修会修了



うへだ りょう
植田 理央
(外科医師)

専門の領域

消化器外科

ごあいさつ

患者さんに寄り添い、地域の皆さんに信頼される医療を心掛けてまいります。

専門医など

緩和ケア講習会修了



かくだ まさたか
角田 真貴
(産婦人科医長)

専門の領域

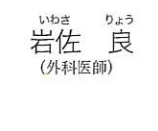
産婦人科

ごあいさつ

見た目より中身で勝負！長髪＋髭で初見は驚かれますが、話すとは意外と楽しいです！北陸出身、出身大学は関西地区であり、言葉の訛りはありますが、学生時代にエジプトとタイに短期留学した経験、また世界一周をした広い視野と知見を元に、患者様一人一人のニーズに合った治療を心がけます。何でもお気軽にご相談下さい。

専門医など

急性期病棟におけるリハビリテーション
医師研修修了
マンモグラフィ読影認定医



いわさ りょう
岩佐 良
(外科医師)

専門の領域

外科、
一般外科

ごあいさつ

日々研鑽を積み、地域の皆さんに寄り添った診療を心掛けてまいります。

専門医など

緩和ケア研修会修了



しらかわ りゅうや
白塚 龍弥
(放射線科医師)

専門の領域

放射線科

ごあいさつ

安心して受診していただける診療を心掛けていきます。どうぞよろしくお願ひいたします。

専門医など

緩和ケア研修会修了

専門の領域

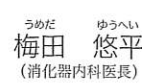
消化器領域

ごあいさつ

地域の皆様に信頼される医療を心掛けてまいります。若手の指導も頑張りたいと考えています。

専門医など

内科認定医
緩和ケア研修会修了
消化器病学会専門医
消化器内視鏡学会専門医



うまだ ゆうへい
梅田 悠平
(消化器内科医)

専門の領域

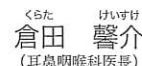
耳鼻咽喉科一般

ごあいさつ

これまでの経験、技術を活かして地域医療のために尽力してまいります。宜しくお願いいたします。

専門医など

日本耳鼻咽喉科学会耳鼻咽喉科専門医
緩和ケア研修会修了



くらた けいすけ
倉田 馨介
(耳鼻咽喉科医長)

専門の領域

外科

ごあいさつ

地域に根差した患者様本位の医療を提供できるよう心掛けます。

専門医など

日本専門医機構認定外科専門医
消化器外科学会専門医
消化器がん外科治療認定医
緩和ケア研修会修了



はしもと しんじ
橋本 真吾
(外科医師)

専門の領域

虚血性心疾患、
不整脈、心不全、
循環器疾患

ごあいさつ

患者さんの不安に寄り添い、話しやすい雰囲気づくりを大切にしています。どんな些細なことでも相談しやすい医師を目指していますので、気になる症状があればお気軽にご相談ください。

専門医など

緩和ケア研修会修了



にしむら ゆい
西村 悠
(循環器内科医師)

研修医紹介



田中 大資 芹澤 巧 竹本 司 棟方 雄介 楠原 光貴 森本 晴陽
大屋 周作 稲垣 花音 小島 せりな 古川 智尋 中西 名奈子

外来担当医表

松阪中央総合病院 2026年4月1日現在

科名		月曜日	火曜日	水曜日	木曜日	金曜日
内科 循環器内科 (心臓血管センター) 血液内科 腎臓内科 呼吸器内科	① 診 (内科初診)	大石 晃嗣	王 碩林	西村 悠	小阪 鷹史	小野田 幸輝
	② 診 (循環器初診)	佐藤 雄一	塩地 弘和	後藤 至	平松 大典	伊藤 成弘
	③ 診	—————	刀根 由紀子 (腎臓)(完全予約制)	鈴木 和貴 (血液)	野口 光也 (腎臓)(完全予約制)	佐藤 雄一 (循環器)
	④ 診	刀根 由紀子 (腎臓)(初診)	岡野 優子 (糖尿)(完全予約制)	上村 明 (糖尿)(完全予約制)	—————	刀根 由紀子 (腎臓)(完全予約制)
	⑤ 診 (午前)	大矢瑛子 爲田里沙(血液)	谷川 高士(足の外来)	谷川 高士(腫瘍循環器)	—————	谷川 高士(腫瘍循環器)
	⑤ 診 (午後)	伊藤有平(膠原病外来)	—————	平松 大典(循環器)	—————	—————
	⑥ 診 (午前)	—————	伊藤 成弘 (循環器)	杉浦 伸也 (不整脈)	幸治 隆文(呼吸器)(完全予約制)	後藤 至 (循環器)
	⑥ 診 (午後)	谷川 高士(足の外来)	—————	藤岡 和輝(循環器・不整脈)	—————	—————
	⑦ 診 (午前)	塩地 弘和 (循環器)	杉浦 伸也 (不整脈)	ペースメーカー	—————	杉浦 伸也(不整脈)(再診のみ)
⑦ 診 (午後)	—————	—————	—————	—————	—————	
⑧ 診 (午前)	関根 隆夫 (血液)	古橋 一樹(呼吸器)(完全予約制)	ペースメーカー	古橋 一樹(呼吸器)(完全予約制)	稲葉 拓海(膠原病外来)	
⑧ 診 (午後)	—————	—————	—————	—————	—————	
⑨ 診	小林 俊諒 (血液)	—————	関根 隆夫 (血液)	関根 隆夫 (血液)	西村 廣明 (血液)	
ポドコントロール(BC)外来	(午前)	—————	—————	小林 一彦(完全予約制)	—————	谷川 高士(完全予約制)
	(午後)	谷川 高士(完全予約制)	—————	—————	—————	—————
【備考】受付時間は月曜日～金曜日 11:00まで(紹介・予約除く) 【特殊外来】血液内科 火曜日以外予約制 火曜日・木曜日・金曜日 腎臓内科 月曜日初診、(完全予約制) 火曜日・木曜日・金曜日 呼吸器科内科 (完全予約制) 火曜日午後、木曜日午後 腫瘍循環器 水曜日午前・金曜日午前 不整脈 火曜日・水曜日・金曜日午後(再診のみ) ポドコントロール外来 (完全予約制) 月曜日午後、水曜日午後、金曜日午前						
消化器内科 (消化器センター)	① 診	小林 一彦	直田 浩明	上野 哲弘	小林 一彦	直田 浩明
	② 診	稲垣 悠二	浦出 伸治	村嶋 佑美	稲垣 悠二	浦出 伸治
	③ 診	村嶋 佑美	別府 剛志	梅田 悠平	上野 哲弘	別府 剛志
	④ 診 (午前)	—————	大学医師(完全予約制)	小林 一彦	江島 景美	—————
	(午後)	—————	大学医師(肝臓)(完全予約制)	—————	—————	—————
【備考】受付時間は月曜日～金曜日 11:00まで(紹介・予約除く)						
心臓血管外科 (心臓血管センター)	① 診 (午前)	樽川 智人(初診は11:00まで)	樽川 智人(初診・再診は10:00まで)	平野 弘嗣(初診は10:00まで)	原口 知則(初診は10:00まで)	平野 弘嗣(初診は10:00まで)
	① 診 (午後)	—————	—————	平野 弘嗣	原口 知則(初診は13:00~14:00まで)	平野 弘嗣
	② 診 (午前)	庄村 遊(初診は10:00まで)	交代制(初診は10:00まで)	小津 泰久	交代制(初診は10:00まで)	小津 泰久
	② 診 (午後)	庄村 遊(初診は13:00~14:00まで)	交代制(初診は13:00~14:00まで)	庄村 遊(初診は13:00~14:00まで)	交代制(初診は13:00~14:00まで)	小津 泰久(初診は13:00~14:00まで)
【備考】受付時間は月曜日 14:00まで(紹介・予約除く) 火曜日～金曜日 10:00まで、13:00~14:00(紹介・予約除く)						
外科 (消化器センター)	① 診	岩佐/植田(10:00まで) 玉置 久雄(10:00から) 谷口健太郎(13:00から)	藤井 幸治	小林 基之	三田 孝行	加藤 憲治
	② 診	—————	岩田 真	田端 正己	藤井 幸治	岩田 真
	③ 診	—————	松田 明敏	松田 明敏	橋本 真吾	中邑 信一郎
乳腺センター	(午後)	加藤 憲治	岩田 真	岩田 真 (乳腺・HBOC)	三田 孝行	岩田 真
緩和ケア外来		岩田 真 (完全予約制)	—————	岩田 真 (完全予約制)	岩田 真 (完全予約制)	—————
【備考】受付時間は月曜日～金曜日 11:30まで(紹介・予約除く) 【特殊外来】乳腺センター 月曜日～金曜日 14:00~16:00(要予約) 緩和ケア外来(完全予約制) 月曜日、水曜日、木曜日						
泌尿器科	① 診 (再診)	丸山 良夫 (完全予約制)(13:30~16:00)	桑田 真臣	—————	雄谷 剛士	—————
	② 診 (初診)	雄谷 剛士	市居 大季	雄谷 剛士	桑田 真臣	清水 卓斗
	③ 診 (午前)	森澤 洋介 (完全予約制)(第2・4・5週)	清水 卓斗	—————	市居 大季	—————
	(午後)	—————	—————	—————	—————	—————
【備考】受付時間は月曜日～金曜日 11:30まで(紹介・予約除く)						
放射線治療科	① 診 (午前)	川村 智子 (完全予約制)	川村 智子 (完全予約制)	大学医師(完全予約制) 川村 智子(完全予約制)	川村 智子 (完全予約制)	川村 智子 (完全予約制)
	② 診 (午後)	—————	—————	—————	—————	野本 由人 (完全予約制)
【備考】完全予約制 緊急時要相談						
がんゲノム診療科		関根 隆夫 (完全予約制)	—————	岩田 真 (完全予約制)	竹内 万彦 (完全予約制)	谷田 耕治 (完全予約制)
【備考】受付時間は月曜日～金曜日 11:00まで(紹介・予約除く)						
脳神経外科	① 診	—————	津田 和彦	—————	交代制	津田 和彦 (初診は紹介のみ)
	② 診 (午前)	山中 拓也	—————	佐藤 裕	—————	矢倉 哲士(午前) 西川 拓文(大学医) (腎臓・腎臓外来)(13:00~16:00)
	(午後)	—————	—————	—————	—————	—————
【備考】受付時間は月曜日～金曜日 11:30まで(紹介・予約除く) 【特殊外来】脊椎・脊髄外来 金曜日 13:00~16:00						
脳神経内科	① 診	川田 憲一	西口 大和	川田 憲一	川田 憲一	西口 大和
	② 診	大学医師	川口 敦之	塩地 夏希	川口 敦之	大学医師
【備考】受付時間は月曜日～金曜日 11:00まで(紹介・予約除く) 初診・新来患者 11:30まで(要紹介状)						

(土曜・日曜・祝祭日は休診)

外来担当医表

松阪中央総合病院 2026年4月1日現在

科名		月曜日	火曜日	水曜日	木曜日	金曜日
整形外科	① 診	浅沼 邦洋 <small>(初診)</small>	奥野 一真 <small>(初診)</small>	佐藤 壮汰 <small>(初診)</small>	浅沼 邦洋 <small>(午前:再診のみ完全予約制)(腫瘍外来)</small>	荻田 恭也 <small>(初診)</small>
	② 診	佐藤 壮汰 <small>(初診)</small>	中田 健太 <small>(午前:再診のみ完全予約制)</small>	—	荻田 恭也 <small>(完全予約制)</small>	奥野 一真 <small>(午前:再診のみ完全予約制)</small>
	③ 診	藤原 達彦 <small>(午前:再診のみ完全予約制)(背椎外来)</small>	交代制 <small>(初診)</small>	藤原 達彦 <small>(午前:再診のみ完全予約制)(背椎外来)</small>	中田 健太 <small>(初診)</small>	飯田 仁 <small>(午前:再診のみ完全予約制)(背椎外来)</small>
	④ 診	—	—	—	—	—
【備考】 受付時間は 月曜日～金曜日 11:00まで (紹介も同様・予約は除く) 【特殊外来】 股関節検診 (予約制) 木曜日 11:00～11:30 腫瘍外来 (完全予約制) 再診のみ木曜日午前 脊椎外来 (完全予約制) 再診のみ月曜日午前、水曜日午前、金曜日午前						
皮膚科	① 診	大学医師 <small>(完全予約制)</small>	大学医師 <small>(完全予約制)</small>	—	大学医師 <small>(完全予約制)</small>	大学医師 <small>(完全予約制)</small>
【備考】 受付時間 (予約制) 月曜日～金曜日 (水曜日休診) 10:00まで (紹介も同様・予約は除く)						
産婦人科	① 診 (初診)	谷田 耕治	角田 真貴	山口 恭平	志村 真由子 <small>(新患10:00まで)</small>	谷田 耕治
	② 診 (再診)	志村 真由子	山口 恭平	谷田 耕治	角田 真貴	交代制
【備考】 受付時間は 月曜日～金曜日 11:30まで (紹介・予約除く)						
小児科	① 診 (午前)	池山夕起子 <small>(午後) 予防接種(予約制)14:00～14:30</small>	東川 朋子 <small>検査日</small>	加藤伊知朗 <small>慢性疾患(予約制)14:00～16:00</small>	杉浦 勝美 <small>乳児検診(予約制)14:00～14:30</small>	池山夕起子 <small>慢性疾患(予約制)14:00～16:00</small>
	② 診 (午前)	—	—	池山 夕起子	—	—
小児循環器科	③ 診	—	—	三谷 義英 <small>(第2・第4のみ)</small>	—	—
【備考】 受付時間は 月曜日～金曜日 11:00まで (紹介・予約除く) 【特殊外来】 予防接種 (予約制) 月曜日 14:00～14:30 ※1週間前までに電話にて要予約 慢性疾患 (予約制) 水曜日、金曜日 14:00～16:00 乳児検診 (予約制) 木曜日 14:00～14:30 (1.4.7.10.12.18ヶ月他) 小児循環器 水曜日 第2、第4のみ						
眼科	① 診	—	片岡 基	片岡 基	片岡 基	片岡 基
	② 診	松本 樹人	大学医師	松本 樹人	松本 樹人	松本 樹人
	③ 診	大学医師	—	森山 寿己	—	—
ロービジョン外来	(午後)	—	—	ロービジョン外来 <small>(完全予約)</small>	ロービジョン外来 <small>(完全予約)</small>	—
【備考】 受付時間は 月曜日～金曜日 11:00まで (紹介・予約除く) 小児科は原則予約制 【特殊外来】 ロービジョン外来 (完全予約制) 水曜日午後、木曜日午後						
耳鼻咽喉科	① 診 (午前)	竹内 万彦	倉田 馨介	倉田 馨介	大学医師 9:00～11:00 竹内 万彦(完全予約制)	交代制(初診・新来患者) <small>(要紹介状) 10:00まで(完全予約制)</small>
	② 診 (午前)	倉田 馨介 千代延 和貴	千代延 和貴	千代延 和貴	大学医師 9:00～11:30 (完全予約制) 交代制(完全予約制)	—
	③ 診	—	—	竹内 万彦 補聴器相談 9:00～11:00(要予約)	—	—
補聴器相談		—	—	—	—	—
【備考】 受付時間は 月曜日～水曜日 11:00まで(紹介・予約除く)、木曜日 9:00～11:00、金曜日 9:00～10:00初診・新来患者(要紹介状)(完全予約制) 【特殊外来】 補聴器相談 要予約 水曜日 9:00～11:00						
精神神経科	① 診	山嵯 一正	山嵯 一正	山嵯 一正	山嵯 一正	山嵯 一正
	② 診	—	—	大学医師	—	—
精神ショートケア		8:30～11:30	—	8:30～11:30	—	—
【備考】 初診は完全予約制、予約外再診は要相談						
麻酔科	① 診 (術前診察)	交代制 <small>(予約制)</small>	交代制 <small>(予約制)</small>	交代制 <small>(予約制)</small>	—	交代制 <small>(術前診察)</small>
	② 診 (神経ブロック)	網谷 謙 <small>(完全予約制)</small>	川喜田 美穂子 <small>(完全予約制)</small>	交代制 <small>(完全予約制)</small>	川喜田 美穂子 <small>(完全予約制)</small>	交代制 <small>(術前診察)</small>
ペインクリニック	③ 診	網谷 謙 <small>(完全予約制)</small>	交代制 <small>(完全予約制)</small>	交代制 <small>(完全予約制)</small>	川喜田 美穂子 <small>(完全予約制)</small>	—
【備考】 術前診察・神経ブロック (完全予約制) 9:00～11:00まで ペインクリニック (完全予約制) 月曜日～金曜日 9:00～11:00まで						
リハビリテーション科	① 診	松尾 宏 <small>ボトックス外来</small>	松尾 宏 <small>ボトックス外来</small>	松尾 宏 <small>摂食・嚥下外来(13:30～)</small>	松尾 宏 <small>器具外来(予約制)(11:00～)</small>	松尾 宏 <small>ボトックス外来</small>
【備考】 初診時は紹介状必要、予約外再診は要相談						
病理診断科		—	杉本 寛子 <small>(完全予約制)</small>	—	—	杉本 寛子 <small>(完全予約制)</small>
【備考】 受付時間は 月曜日～金曜日 11:00まで (紹介・予約除く)						

(土曜・日曜・祝祭日は休診)

※学会等で休診又は代診になる事がありますので詳しくは各科受付へお問い合わせください。※4月現在の担当表ですので、医師の異動により、変更になる場合があります。

当院連携病院紹介



整形外科もりもとクリニック

院長 森本 亮

ご予約・お問い合わせ

0598-31-2266

受付 9:00~12:00/14:30~18:30



	月	火	水	木	金	土	日
09:00~12:00	●	●	/	●	●	△	—
14:30~18:30	●	●	/	●	●	△	—

特記事項 ●…一般診療（検査(MRI、骨密度、超音波検査等)

△…土曜は9:00~17:00
整形外科小手術随時対応

休診日 水曜日 日曜日

「優しく丁寧な医療」で地域の皆さまから愛される整形外科クリニックを目指しています。整形外科診療に加えリハビリテーションにも対応し、患者さま一人ひとりに寄り添った診療を大切にしています。

松阪中央総合病院とも連携させていただき、安心して通っていただける環境づくりに努め、地域の医療機関として皆さまの暮らしに身近な存在であり続けることを大切にしています。

お知らせ

令和8年度「出前講座」のご案内 地域連携室

当院では、令和7年度“出前講座”を松阪市内だけでなく、津市から紀北町の広範囲で年間20回開催させていただきました。講師においても医師・看護師・技術部門など多職種で、各々の得意分野を生かした講座を設け、活躍いただきました。

令和8年度も同様に医師部門10講座、看護師部門17講座、技術職部門17講座を設け、開催する予定です。また、それ以外のテーマもご相談いただければ、可能な限り対応いたします。

令和8年度の出前講座の詳細については、[松阪中央総合病院公式サイト](#)→ご利用される方→地域連携室のなかに“[出前講座のご案内](#)”を掲載していますので、メニューや申込用紙等をご覧ください。各地域で何らかの機会に“健康講座”を開いてみませんか？お気軽にご連絡ください。



「就労支援、年金・社会保険相談会の開催について」

病気になると、治療に対する不安だけでなく、医療費や生活費など経済的なことから始まり、家庭内の役割の変化など生活面で様々な不安や悩みが生じます。仕事をされている方なら、治療と仕事の両立についての相談が多く見受けられます。当医療福祉相談室では、社会保険制度の活用についての相談や情報提供を行うとともに、「仕事」に関するご相談に「就労の専門家」と連携を取り関わらせていただいております。それぞれのお困りごとに対し、病院で専門家に相談できるよう、以下2つの相談会の開催を行っています。事前予約が必要ですが、どうぞお気軽にご相談ください。



ハローワーク松阪による出張就職相談会

仕事に関する悩み・不安に対し、就職支援ナビゲーターがアドバイスして下さいます。

ハローワークの“就職支援ナビゲーター”と当院が連携を取り、あなたの能力や適性、病状、治療状況などに合ったお仕事探しをマンツーマンでサポートします。

開催日時 毎月第3木曜日 13:00~16:00

相談料 無料

社会保険労務士による年金・社会保険相談会

開催日：毎月第三火曜日

開催時間：9:00～16:00（1組60分）

会場：1階 医療福祉相談室(がん相談支援センター)

定員：6組 予約優先

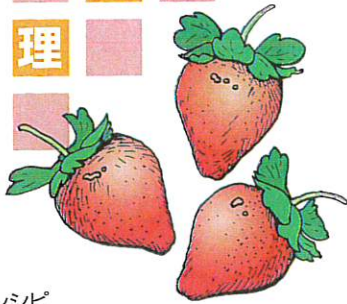
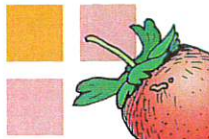
相談料：無料

内容：障害年金をはじめ、老齢年金や遺族年金などの公的年金に関すること。健康保険や介護保険等の社会保険に関すること。

相談対応：社会保険労務士

体に効く

料理



簡単レシピ

いちごのパンナコッタ

■材料(4個分)

パンナコッタ

- ・ゼラチン.....5g
- ・水.....15g
- ・牛乳.....200ml
- ・生クリーム.....100ml
- ・グラニュー糖.....20g

いちごソース

- ・いちご.....130g
- ・グラニュー糖.....15g
- ・レモン汁.....小さじ1
- 飾り用いちご.....4個

いちご

いちごには果物の中でもトップクラスのビタミンCが含まれます。1日に6～7粒食べると1日に必要なビタミンC100mgを補えるほどです。ビタミンCは美肌作りや風邪予防にも効果が期待できる栄養素です。また食物繊維も含まれており、腸内環境を整える効果が期待できます。

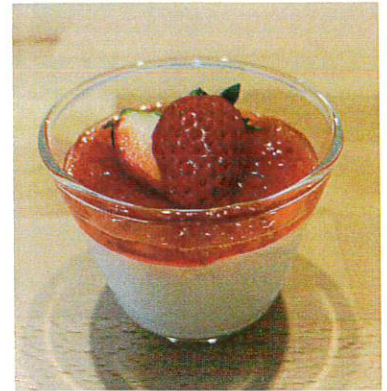
いちごを選ぶときのポイントは、実の表面にツヤがあり、鮮やかな赤色であること、ヘタはみずみずしく緑色の濃いものが新鮮です。

作り方

- ①ゼラチンを水でふやかしておく
- ②鍋に牛乳、生クリーム、グラニュー糖を入れ、火にかける
- ③グラニュー糖が溶けたら、火を止め、①を加えて溶かす
- ④カップに注ぎ、冷蔵庫で冷やし固める
- ⑤5mm角に切ったいちごとグラニュー糖を耐熱ボウルに入れ、ラップをして600Wの電子レンジで2分加熱する
- ⑥加熱後、レモン汁を加えてよく混ぜ、荒熱をとり、冷やしておく
- ⑦固まったパンナコッタの上に、⑥をかけて、飾り用のいちごをのせたら完成

栄養量(1個当たり):190Kcal

管理栄養士 飯柴 真依



がん患者サロン ひまわり

がん患者さんやご家族が心の悩みや不安、体験などを語り合うための場を設けています。どうぞお気軽にご参加ください。

2026年開催日程(4～6月分)

4月15日
(水曜日)

5月20日
(水曜日)

6月17日
(水曜日)

時間：14時～15時

場所：患者総合支援センター(1階)

対象：がん患者さん、またそのご家族の方

*がんの種類、当院への受診の有無は問いません

お問い合わせ先 医療福祉相談室(1階)

糖尿病集団教室 場所：松阪中央総合病院 2F 多目的ホール *開催時間は14時～15時30分です。

2026年開催日	講演内容
第13回：4月23日(木)	・糖尿病について(内科医師)・食事療法の基本-食品交換表の使い方-(管理栄養士)
第14回：5月28日(木)	・検査値について知ろう(臨床検査技師)・目の病気-糖尿病性網膜症-(視能訓練士)・食物繊維の重要性(管理栄養士)
第15回：6月25日(木)	・糖尿病のくすりの話(薬剤師)・かきこい外食の利用を(管理栄養士)

糖尿病で当院に通院中の方、入院加療中の方が対象となります。*なお、受講には100～300円程度の費用がかかります。(保険の種類により異なります) お問合せ先▶外来通院の方：各科外来もしくは栄養管理科まで ☎0598-21-5252 入院中の方：医師もしくはナースステーションまでお申し出ください。

松阪中央病院発 バス時刻表

2026年4月1日現在



行先		6	7	8	9	10	11	12	13	14	15	16	17	18	19	20	21
02 松阪駅前・三重高校前経由 パークタウン学園前	平日	30	23	45		00	00	00	20	40	00	20					
		55	40				45		45		45						
02 川井町二丁目経由 松阪駅前	平日											55	30	20	20		
48 文化会館南口経由 松阪駅前	全日			19		47											
48 藤の木台・小野経由 嬉野一志町	全日				34				00		55						
	松阪駅前には行きません																

*48系統は中大坪・川井町2丁目方面へは行きません。

8月13日～8月15日の間、および12月30日～1月4日の間は休日ダイヤで運行します。