

# 外来担当医表

2023年2月20日現在

科別	診察室		月	火	水	木	金
内科	1診(初診)	午前	青木	佐藤	平山	齋藤	岡本
	2診		森(呼吸器)	長谷川(代謝糖尿)	成田(血液内科)	竹田(代謝糖尿)	園田
	3診		岡本	埜村	野尻(消化器)		埜村
	4診		藤巻	武藤	武藤	藤巻	青木
	5診			家田	佐藤	家田	
	予約	午後	代務医(一般内科・血液) 第3週のみ 13:00-15:00			野尻(漢方) 13:00-	
			腎臓内科(交代制) 第2・4月曜日 12:30-14:00	腎臓内科(交代制) 第1・3・5火曜日 12:30-14:00			
外科	1診	午前	青山	角田	小森(ヘルニア外来)	石川	横田(呼吸器外科)
	2診		角田	小森(ヘルニア外来)	青山	品川	角田(第1・3・5週) 山田(第2・4週)
	3診		伊藤				角田(第1・3・5週は1診)
	予約		午後	水野(禁煙外来)	水野(要予約)	石川(乳腺外来)	
泌尿器科	1診	午前	戸澤(AM11時受付終了)	岡田	河合(AM11時受付終了)	安藤	安藤
	2診(要予約)		交代制(予約のみ)	安藤(予約のみ)	岡田(予約のみ)	岡田(予約のみ)	
	要予約		午後		女性泌尿器外来 (産婦人科参照)		
脳神経外科	2診	午前	杉野	嶋津	代務医	嶋津	杉野(第1・3・5週)
		午後	脳血流検査	CT造影検査	血管造影検査	手術	脳血流検査
整形外科	1診(初診)	午前	駒(水野)	川西(大野)	河(水野)	近藤(大野)	黒柳(リウマチ外来) (川西)
	2診(予約)		相田(紹介のみ)	相田(リウマチ外来) AM・PM	近藤	駒	相田
	3診(予約)		川西	近藤	駒	水野	水野
	4診(予約)		大野		川西		大野
		午後	手術	手術	手術	検査・ギプス	手術
産婦人科	1診(初診・婦人科妊娠初期)	午前	小林	川村	川村	藤牧	西田
	2診(妊婦健診)		大野	金原	西田	大野	小林
	要予約		午後	手術	第1・第3・第5 小林 女性泌尿器外来(交代制) (第2・第4 14:00-16:00)	女性更年期外来 (14:00-15:00)	手術
耳鼻咽喉科	1診	午前	代務医	代務医	代務医	代務医	
眼科	1診	午前	若生	若生	若生	櫻井	高野(第1・3・5週)
		午後	予約検査	予約検査	予約検査	予約検査	予約検査
小児科	1診	午前	安藤(9:00-)	安藤(9:00-)	安藤(9:00-)	濱口(9:00-)	安藤(9:00-)
	要予約	午後	慢性・神経外来 (13:30-)	予防接種 (14:30-)	乳児健診 (14:30-)	予防接種 (14:30-)	1カ月健診 (14:00-)
皮膚科	1診	午前	真柄	真柄	真柄	真柄	真柄

※この診療体制は、都合により変更になる場合がございます。最新情報はホームページをご参照ください。

発行 / 三重北医療センターいなべ総合病院  
 編集 / 三重北医療センターいなべ総合病院  
 所在地 / 三重県いなべ市北勢町阿下喜771  
 TEL / 0594-72-2000  
 FAX / 0594-72-4051  
 URL / http://www.miekosei.or.jp/4\_ish/  
 編集協力 / TCKnagoya

# このはな通

病院と地域を繋ぐ

**VOL.32**  
2023.03

JA 三重厚生連  
三重北医療センターいなべ総合病院



## INDEX

- 医療最前線  
全身用骨密度測定装置導入
- このはなニュース  
売店リニューアルオープン
- このはな通  
外国人技能実習生  
～新しい仲間が増えました～
- 栄養科より  
VOL.2  
～地産地消の取り組み～

**病院運営理念**  
三重北医療センター  
いなべ総合病院は、  
地域医療の向上を目指し、  
質の高い医療を提供します。

**編集後記** 広報誌へのご意見ご要望がございましたら、当院広報委員会までお寄せください。  
**三重北医療センター いなべ総合病院**  
 〒511-0428 三重県いなべ市北勢町阿下喜771 TEL.0594-72-2000  
 診療時間 午前8時15分～午前11時30分(一部診療科11:00まで) 休診日 土曜・日曜・祝日・年末年始





# 医療最前線

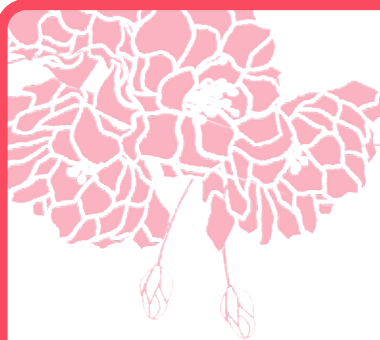


## 全身用骨密度測定装置導入



この度、新たに骨密度測定装置を導入しました。骨密度や骨塩定量検査と言いますが、骨の強さ（骨粗しょう症）を判定するための代表的な検査です。今回導入した装置では、骨密度検査と同時に TBS を測定しています。TBS とは骨質の指標となる骨の微細な構造を表した値です。骨量と骨質を同時に測定することでより正確に骨の状態を評価することができます。

三重北医療センターいなべ総合病院  
診療放射線技師長 山崎圭三



## このはな NEWS

### 売店リニューアルオープン

営業時間  
月～金 8:00～18:00  
土日祝 8:00～17:00

このたび当病院の売店は、デパートに替えて、リニューアルオープンいたしました。通常のコンビニと比べて小ぶりなスペースですが、お弁当やパン、お菓子、コーヒー、ジュース、また衛生用品も一部取り扱っておりますので、ご愛顧いただきますようよろしくお願いいたします。



新しい仲間が増えました

## 外国人技能実習生

外国人技能実習生 1期生 2名がインドネシアから来てくれました。これから一緒に介護について学んでいきたいと思っております。



Dian Meriandani  
ディアン メリアンダニ

ニックネーム：メリ

- 出身地 スマトラ島
- 日本で行きたいところ 伊勢神宮 TOBA AQUARIUM
- 好きなことば 幸せ 元気 家族 一緒に 長く
- 好きな食べ物 お寿司 牛肉 とり肉 ラーメン しゃぶしゃぶ
- ひとこと 日本でいろいろな経験と知識を学びたいです



Nita Ana Pratiwi  
ニタ アナ プラティウィ

ニックネーム：ニタ

- 出身地 ジャワ島
- 日本で行きたいところ 伊勢神宮 東京タワー スカイツリー
- 好きなことば 散歩する 正直
- 好きな食べ物 牛肉 とり肉 野菜 卵
- ひとこと 日本語をペラペラに話せるようになりたいです

## 栄養科より / 地産地消の取り組み



地元で生産された物を地元で消費するという意味の『地産地消』。いなべ総合病院では「いなべ」の自然が育む元気いっぱいの旬野菜たちを地元JAさんのご協力のもと定期的に入院患者さんの食事に取り入れてお出ししています。安全で安心して食べられる給食をお出しするとともに入院生活に少しでも潤いを与えられたら・・・というスタッフ一同の思いを込めたメッセージカードを添えています。メッセージカードは患者さんにとっても好評で中には「ありがとう」と書いて返して下さる患者さんもめずらしくなくスタッフの励みになっています。行事献立のカードも含め少しご紹介します。

