

# いなべ総合病院 病院見学会

『看護学生の皆さん、夏休み期間に

いなべ総合病院で体験してみませんか』

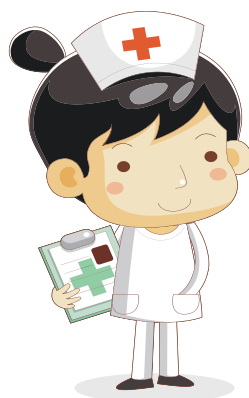
随時受け付けています。下記にご連絡ください。

三重県いなべ市北勢町阿下喜771

いなべ総合病院 看護部長 伊藤恭子まで

TEL:0594-72-2000 FAX:0594-72-4059

Email:[inabekango@miekosei.or.jp](mailto:inabekango@miekosei.or.jp)



“いなべ総合病院って、どんな病院”

”教育体制はどうなっているの？”

”待遇はどうか？”

こんな疑問にお答えします。

奨学金の説明もします。

申し込みお待ちしております。