

# SUZUCHU VOL.56 NOW

- 発行日 2019年1月1日
- 発行 鈴鹿中央総合病院
- 編集 鈴鹿中央総合病院広報委員会  
〒513-8630 鈴鹿市安塚町山之花1275-53  
TEL 059-382-1311  
URL [http://www.miekosei.or.jp/2\\_sch/](http://www.miekosei.or.jp/2_sch/)
- 編集協力 TCK名古屋



# 道

…その先にあるもの  
ひとり一人が病院の顔

## ■Salon de news

・北館（増築棟）の竣工式・内覧会を開催しました

## ■教えてQ&A

「オプジーボ」について

## ■院内【知っ得！辞典】

「緊急臨床検査士」

## ■誌面でクッキング

大根粥



# 道

## ひとり

……その先にあるもの

# 一人が病院の顔



くモチベーションもあがっている  
と思います。

緩和ケア病棟においては鈴鹿地区初ということもあり、地域の開業医の先生方からも期待されていますので、地域との連携を密に取り、上手く運用していければと思います。

### 本館改修工事

本館にあった機能が北館に移動したことであったスペースの改修工事も進んでいる。

「当院は急性期病院ですので、救急の体制を万全にしなければなりません。この度の改修でより良い救急スペースになると期待しています。現在救急外来のある場所が呼

吸器センターになり、新しい救急外来は今までリハビリテーション科があった本館裏側になる計画です。現在の救急外来は病棟までの動線が長いのですが、改築後の救急外来では真上が病棟になりますので、動線はさらによくなります。9月にはほぼ完成する予定です。ご不便をおかけしますが、今しばらくご協力をお願いいたします。

### 今年のテーマ

2007年より鈴鹿中央総合病院では、「地域と共に医療を育てる」を基本ベースとし、日々進化する医療界で最善の医療を提供するために、常に自己革新を続け、皆さまから信頼される病院をめざすことを鈴鹿中央改革宣言として、毎年テーマを掲げ邁進してきた。あれから丸12年が経過した。北館も稼働し始め、ハードが整いつつある今、今一度初心に戻り、病院を支えるソフト面、すなわち「人」にフォーカスするという。

「いかにスタッフが職場を好きになり、スタッフが各々が『この病院の

事」を一番良く知っている』『僕たちがこの病院を仕切っている』という姿勢で自分達のモチベーションがあがれば、自ずと患者さんの満足度につながると思っています。各スタッフひとり一人が病院の顔です。ホスピタリティ(※)、思いやりの心を見える形にして届ける、おもてなしの心。当院を気持ちよく患者さんに利用していただき、私たちも気持ちよく病院を運営していくには、接遇は不可欠です。今年のテーマは接遇です。

今年も9名の研修医を迎え、医療機器の更新には、血管造影装置(アンギオ)がリニューアル導入される。鈴鹿中央総合病院はハードとソフトの両面の充実に向け、今年も邁進していく。

取材・撮影 TCK名古屋

## 解説室

### ※ホスピタリティとは

「思いやり」「心からのおもてなし」を意味し、ホテルなどのサービス業だけでなく、医療や介護の分野でも多く使用されるようになりました。

「ホスピタリティブランディング」は患者さん(顧客)の視点に立って接遇力を向上させるためのサポートとをすることで『接遇』という形のないものをブランド化することを目指します。



院長 森 拓也

### 北館稼働

鈴鹿中央総合病院はかねてより増築が進んでいた増築棟「北館」が昨年10月竣工となり、10月半ばより徐々に稼働を始め、11月には本格的に稼働している。今号は森院長に話を聞いた。

「北館が稼働し、ほっとしているところです。11月1日より本格的に稼働を始めております。内視鏡センターには、5室ある各内視鏡室を観察できるモニタリングルームが造設されるなど、設計の段階からスタッフの意見を取り入れ、創意工夫をこらしましたので、それぞれの動線がよくなり、職員の働



# SUZUCHU 外来診療担当表 ※裏面の外来のご案内もご覧ください

(31年1月1日現在)

診療科目	診察室	月	火	水	木	金
内科	1診 新患	(循) 小西克尚	(血) 中村彰秀	(循) 太田覚史	(循) 渡邊清孝	(循) 北村哲也
	2診 新患	(消) 向 克巳	(胆・膵) 松崎晋平	(消) 齊藤知規	(肝) 岡野 宏	(消) 佐瀬友博
	3診 新患	(血・腫) 川上恵基		(消) 磯野功明		(消) 熊澤広朗
	再診予約		(血・腫) 川上恵基		(血・腫) 川上恵基	
	4診 再診予約	(肝) 西村 晃	(肝) 西村 晃	(消)午前 田中宏樹 (肝) 午後 西村 晃	(胆・膵) 松崎晋平	(消) 鶴賀聡美
	5診 再診予約	午前(循) 北村哲也 午後(循) 大西史峻	(消) 佐瀬友博	(循) 北村哲也	(循) 濱田正行	(循) 濱田正行
	6診 再診予約	(肝) 岡野 宏	(消)午前 向 克巳 (腎) 午後 田中文香	(消)午前 向 克巳 (腎) 午後 早川温子	(消)午前 齊藤知規 (循) 午後 担当医	(腎) 高木幹郎
	7診 再診予約	午前(循) 森 拓也 午後(循) 水谷花菜	(血) 伊藤竜吾	(循) 渡邊清孝	(循) 太田覚史	(循) 小西克尚
	8診 再診予約	午前(一般内科)山本伸仁 午後(消) 担当医	(消) 熊澤広朗	(血) 中村彰秀	午前(一般内科)山本伸仁 午後(腫)山本彰人	(循) 森 拓也
	9診 再診予約	(膠原病) 大学医	新患(一般内科)	(血)午前・山口智弘 (循) 午後・原田慎一	新患(血)伊藤竜吾	(腫) 水野聡朗
10診 再診予約	新患(消化器) 田中宏樹	(消) 野瀬賢治	新患(腎臓) 高木幹郎	(消) 午前 磯野功明 (消) 午後 担当医	午前(胆・膵) 松崎晋平 午後(肝) 岡野 宏	
眼科	1診	(初診) 有馬美香	有馬美香		(初診) 有馬美香	有馬美香
	2診	中条慎一郎	(初診) 湯浅 湖	(初診医)	中条慎一郎	(初診) 中条慎一郎
	3診	湯浅 湖	中条慎一郎		湯浅 湖	湯浅 湖
	午後	手術	予約検査	予約検査	手術	予約検査
小児科	1診	藤原 卓	西 英明	西 英明	西 英明	藤原 卓
	2診		(腎) 下野吉樹	藤原 卓	(腎) 下野吉樹	
	3診 特殊外来				第1・3・5中野千鶴子	篠木敏彦 (第2週のみ)
	午後	検査(予約制)	予防接種(予約制)	乳児健診1~4M		乳児健診7M~
耳鼻咽喉科 ※火・金曜日のみ 8:30~10:30	1診 再診予約	鈴木慎也	藤田祐一	藤田祐一	藤田祐一	鈴木慎也
	2診 初診	藤田祐一(初診紹介のみ)	初診紹介のみ	鈴木慎也(初診紹介のみ)	初診休診	藤田祐一(初診紹介のみ)
呼吸器センター (内科・外科) 水曜日の新患のみ 8:30~10:30	1診	午前(予約) (呼内) 小林裕康 午後(予約)	(呼外) 設楽将之 (呼内) 岡野智仁	(呼外) 川野 理		(呼内) 小林裕康
	2診 新患	(呼内) 藤本 源	(呼外) 深井一郎	(呼内) 小林裕康	(呼内) 小林裕康	(呼外) 深井一郎
		呼吸器外科手術日			呼吸器外科手術日	
心臓血管外科				伊藤久人		
外科	1診 新患	濱田賢司	小倉正臣	大森隆夫	金兒博司	田岡大樹
	2診 予約	金兒博司	濱田賢司	田岡大樹	小倉正臣	大森隆夫
	3診	赤尾希美	赤尾希美	朝川可奈	畑中友秀	朝川可奈
整形外科 ※新患のみ11時まで	1診 再診(予約)		長尾信人	山田浩之	北浦有紀絵	岡村直樹(膝関節)
	2診 再診(予約)		松山優実	稲田 均(リウマチ)	稲田 均(一般)	稲田 均(リウマチ・一般)
	3診 新患	岡村直樹	國分直樹	松山優実	長尾信人	北浦有紀絵
	4診 再診(予約)	長尾信人		國分直樹	岡村直樹	松山優実
脳神経外科	1診	(初診) 清水重利	(再診) 森川篤憲	清水重利	交替制	清水重利
	2診	土屋拓郎	交替制	(再診) 南平麻衣		初診・一般・脊髄 土屋拓郎
	1診 新患	伊藤伸朗	高島慎吾	牧 聡樹	伊藤伸朗	牧 聡樹
脳神経内科	2診	(午前新患) 高島慎吾	牧 聡樹	伊藤伸朗		高島慎吾
	3診				葛原茂樹(予約制)	
	皮膚科 受付: 8:30~11:30	1診	午前 山際秋沙 午後(再診予約) 山際秋沙	大学医	山際秋沙	
				山際秋沙		山際秋沙
精神科	1診 完全予約				(予約) 川喜田昌彦	(予約) 川喜田昌彦
緩和ケア内科	1診 完全予約			午後(予約) 寺邊政宏	午後(予約) 寺邊政宏	
産婦人科 火・金曜日のみ 8:30~11:00	1診 再診	矢納研二	矢納研二	丹羽正幸	丹羽正幸	矢納研二
	2診 初診・妊婦	丹羽正幸	丹羽正幸	矢納研二	矢納研二	丹羽正幸
泌尿器科 新患のみ 受付11時まで	1診 新患	担当医	景山拓海	長谷川万里子	金井優博	西川武友
	2診 予約再来		西川武友		西川武友	景山拓海
	3診 予約のみ					長谷川万里子
放射線治療科	完全予約	村田るみ	村田るみ/丹羽正成	村田るみ	丹羽正成	村田るみ/丹羽正成
病理診断科	完全予約	(予約) 村田哲也	(予約) 村田哲也	(予約) 村田哲也	(予約) 村田哲也	(予約) 村田哲也
健診センター	1診	作野功典	作野功典	作野功典	作野功典	作野功典
	2診	第1・3西村 晃 第2・4・5濱田正行	西村晃	西村 晃 (脳ドック) 森川篤憲	西村晃	西村 晃 (脳ドック) 森川篤憲

## 特殊外来

ご予約は各科外来へお願いします  
TEL059-382-1311(代)

ペースメーカー外来 第1水・木曜日 14:00~(要予約)

### 眼科

レーザー治療 火・水・金曜日午後要予約  
斜視・弱視外来 火・水・金曜日午後要予約  
眼内注射 毎週火曜日(要予約)  
(但し、初診は予約不可のため  
外来診療受付時間内に来院してください)  
予約時間は検査開始時間になります。

### 小児科

水・金曜日 午後 乳児健診(要予約)  
第1・3・5木曜日 午後 発達・神経外来(要予約)  
火曜日 午後 予防接種(要予約)  
水曜日 午後 肥満・成長ホルモン外来(要予約)  
第2金曜日 午後 小児リウマチ膠原病外来(要予約)

### 耳鼻咽喉科

FNA検査 木曜日 午後(要予約)

### 外科

ストマ外来 水・木曜日14:00~(要予約)  
乳腺外来 月曜日14:00~(要予約)

### 整形外科

リウマチ科 水・金曜日(要予約)  
診察予約電話受付時間:12:00~16:00

### 脳神経外科

ボトックス(ボツリヌス)治療(上肢・下肢の痙攣)  
金曜日(土屋医師、要予約)

### 脳神経内科

特殊外来 木曜日午後(完全予約制)  
物忘れ外来 第1・3・5木曜日14:00~16:00要予約

### 皮膚科

入院可 手術可

### 精神科

木・金曜日 完全予約制(要予約)

### 緩和ケア内科外来

水・木曜日 完全予約制(要予約)

### 産婦人科

妊婦健診 月~金曜日完全予約制(要予約)  
助産師外来 月~金曜日(要予約)

### 麻酔科

ヘインクリニック 月・火・木・金曜日  
完全予約制(要予約)

### 放射線治療科

完全予約制(要予約)

### 放射線検査

CT・MRI・PI・MMG(要予約)

### 泌尿器科

水曜日の入院コンサルテーション:不可

### 病理診断科

完全予約制

### 健診センター「オーリーブ」

人間ドック・脳ドック・肺がんドック  
月・火・水・木・金曜日(予約制)  
\*健診センターにて受付致します。TEL:059-384-1017

### 内科よりお願い

- ◇腎臓内科への紹介は水曜日(新患:高木医師)をお願いします。
- ◇消化器内科(新患)への紹介は(消化管)は月・水・金曜日、(胆・膵)への紹介は月曜日(田中宏樹医師)・火曜日(松崎医師)に、(肝)への紹介は木曜日(岡野医師)をお願いします。
- ◇循環器内科への紹介は月・水・木・金曜日(新患)をお願いします。

### 小児科よりお願い

- ◇腎・尿路系疾患の紹介は火・木(下野医師)をお願いします。
- ◇入院が必要な患者さまをご紹介いただきます折は、小児科外来に事前にご連絡ください。

### 心臓血管科よりお願い

- ◇入院・手術不可。静脈留置手術も実施しておりませんのでご了承ください。

### 耳鼻咽喉科よりお願い

- ◇紹介状をご持参いただけない初診患者さまは診察できません。
- ◇初診患者のご紹介は、月・火・水・金曜日をお願いします。(火・金曜日のみ受付時間8:30~10:30迄となります。)

### 脳神経外科よりお願い

- ◇受付時間内(8:30~11:30)にご来院ください(予約不要)。(ご紹介患者さまについては、ご予約可能です。事前に診察情報提供書をFAXしていただき、ご予約をお取りください。折り返し、予約日時をご連絡いたします。)

### 産婦人科よりお知らせ

- ◇火曜日・金曜日の受付(新患・再来とも)は8:30~11:00となります。ご了承ください。

### 呼吸器センター(内科)

- ◇初診診察のご予約は出来ません。受付時間内にご来院ください。

### 呼吸器センター(外科)

- ◇診察のご予約をお取りいただいた場合、診察日2日前までに診察情報提供書、画像データ、レポート、採血結果などの資料を郵送または持参してください。スムーズに診察いただけるよう準備いたします。

### 泌尿器科よりお知らせ

- ◇ESWL(体外衝撃波結石破砕術)は現在行っておりません。ご了承ください。

**2**018年10月末、外来化学療法室の新設に伴い、併設した抗がん剤調製室が設置されました。そこで本誌では、調製室に導入された抗がん剤調製に用いられる最新機器『陰圧アイソレーター（Dual Chemo 日科ミクロン）1台2名用』を御紹介させていただきます。

**ア**イソレーターは従来の安全キャビネットと比較して、抗がん剤調製時の環境汚染および抗がん剤曝露のリスク低減が可能とされています。すなわち、従来の安全キャビネットは前面ガラスの下部が空いており、空気循環によるエアバリヤーで抗がん剤の拡散を防いでいたのに対し、アイソレーターは調製(作業)空間がガラス面で完全に隔離されたグローブボックスとなっており、より安全

に抗がん剤調製を行うことができます。

**外**来患者さまへ投与される抗がん剤は、採血・検査結果が出た後に医師が診察を行い、投与が確定してから調製を開始しています。そのため、外来化学療法室を利用する全ての患者さまの診察が終わるまでは、薬剤師は調製に備えて待機している必要があります。アイソレーター導入前の環境においては、調製者はガウン・手袋などの個人防護具（personal protective equipment：以下、PPE）が抗がん剤により汚染されている恐れがあり、汚染拡大防止のため電子カルテ操作など他の業務を行うことができませんでした。また、PPEの着脱には時間がかかるため、一度調製業務に入った薬剤師は調製の無い時間もPPEを着用し

外来化学療法室専従 外来がん治療認定薬剤師  
高橋 智洋

たまま待機している必要がありました。一方、アイソレーターの導入後は調製環境中への抗がん剤汚染が大幅に軽減したため、電子カルテを用いたレジメン監査など他の業務を行うことが可能となり、更にPPEも簡素化し、患者さまのベッドサイドへ行くことも容易となりました。今後はより一層、抗がん剤の副作用評価および医師への支持療法薬の処方提案など、がん領域特有の薬剤師業務をフレキシブルにおこなってまいります。



## 外来のご案内

### ◆ 診療受付時間／午前8:30～11:30

※診療科により診療日、診療時間が異なる場合があります。

※再来受付機のご利用は午前7:50～11:30まで

### ◆ 休診日

※都合により、事前連絡なく代診・休診になる場合があります。ご了承ください。

※土曜日・日曜日・祝日・年末年始（12月30日～1月3日）

※緊急の場合は休診日や診療時間帯に関わらずお問い合わせください。

☎ 059-382-1311（代）

### ◆ 診療申込み

初診の方および、受診する科が初めてのの方は診療申込用紙に必要事項をご記入の上、必ず保険証とあわせて新患受付にお出しください。

### ◆ 患者さんへのご案内

●診察券はご来院の際、必ずお持ちください。各科共通で永久使用しています。

●毎月1回、保険証の確認を行っております。3ヶ月以上、確認が取れない場合は再来受付機での受付ができません。保険証に変更

がある場合は必ず受付までお申し出ください。

●受診の際、お車で越しの方は駐車整理券を会計後お出しいただき、駐車料金無料の磁気処理をお受けください。

●外来担当が都合により代診や休診になる場合があります。ご了承の程よろしくお祈いします。

### ◆ 紹介状をお持ちの方

●紹介患者さん専用受付を設置いたしております。紹介状をお持ちの場合は紹介受付へお越しください。係の者がご案内させていただきます。

### ◆ 保険外併用療養費（選定療養費）について

●初診で紹介状をお持ちでない場合は、選定療養費として5,400円（税込）をいただきます。紹介状をお持ちいただければ5,400円（税込）は不要となります。

●再診の患者さんで下記に該当されます折は選定療養費として2,700円（税込）をいただきます。

①かかりつけ医への紹介を受けたが、紹介状なしに再受診された場合

②かかりつけ医への紹介を当院医師より打

診されたが、当院での診療を希望された場合

### ◆ セカンドオピニオン外来のご案内

●当院ではセカンドオピニオン外来を行っております。★完全予約制★ ご予約、お問い合わせは、地域連携室にて承っております。

### 予約・問い合わせ受付時間

月～金 9:00～16:00（年末年始・土・日・祝日除く）

☎ 059-384-1057

### 病院の理念

良質で高度な医療を提供することにより、地域の皆様に信頼され、選ばれる病院でありたい。

### 病院の目標

- 1.患者さまの尊厳重視と、公正な医療の提供
- 2.最新で高度な医療の提供
- 3.医師の説明と、患者さまの選択に基づく医療の提供
- 4.情報の開示と、セカンドオピニオンの推進
- 5.地域医療ネットワークの推進

# 地域連携NOW!!



## INFORMATION

鈴鹿中央総合病院

### 研修会を行います。

本研修会は、地域の医療従事者を対象に新しい医療のあり方や見識を高めるため、毎月定期的に勉強会を行い地域医療技術向上を目的としています。

お問合せ先 地域連携室 TEL.059-384-1057 (直通)

#### 学術講演会

日時 平成31年1月24日(木曜日) ●18:15~19:30

●鈴鹿中央総合病院/北館(新館)2階講義室1

演題 「高齢者に多い血液がん~多発性骨髄腫を中心に~」

講師:愛知医科大学病院 血液内科特任教授/花村一郎

日時 平成31年2月28日(木曜日) ●18:15~19:30

●鈴鹿中央総合病院/北館(新館)2階講義室1

〈研究発表〉鈴鹿中央総合病院 腎臓内科 田中紘也  
〈特別講演〉

演題 「未定」

講師:愛知医科大学病院 腎臓・リウマチ膠原病内科 教授/伊藤恭彦

日時 平成31年3月28日(木曜日) ●18:15~19:30

●鈴鹿中央総合病院/北館(新館)2階講義室1

演題 「未定」

講師:未定

#### 肝胆膵画像勉強会

日時 平成31年2月21日(木曜日) ●18:30~

●鈴鹿中央総合病院/北館(新館)2階講義室1

内容 「ミニレクチャー・症例検討」

#### 呼吸器疾患相談会 ●19:15~

●鈴鹿中央総合病院/北館(新館)2階講義室1

「ミニレクチャー・持ち寄り症例相談」

平成31年  
1月10日  
(木曜日)

平成31年  
2月14日  
(木曜日)

平成31年  
3月14日  
(木曜日)

#### 新任ドクター紹介

##### 泌尿器科医員



11月より赴任させていただきました。鈴鹿中央病院は研修医として2年間お世話になった病院でもあります。地域、病院そして患者さんからも学ばせて頂いているという気持ちを忘れずに、より良い医療を提供できるよう精進していきたいと思っております。よろしくお願ひ致します。



景山拓海  
(かげやま たくみ)

#### BCT ●午前7:00~8:00

※事情により予定変更する場合があります BCT:Basic Clinical Teaching

●鈴鹿中央総合病院/北館(新館)2階講義室1

日時 平成31年1月9日(水曜日)

演題 「妊婦と薬・産婦人科救急疾患」

演者:産婦人科/丹羽正幸

日時 平成31年1月23日(水曜日)

演題 「眼科救急疾患」

演者:眼科/有馬美香

日時 平成31年2月6日(水曜日)

演題 「急性腹症」

演者:外科/金兒博司

日時 平成31年2月20日(水曜日)

演題 「頭部外傷」

演者:脳神経外科/南平麻衣

#### RCC ●午前7:00~8:00

RCC:Resident Case Conference

●鈴鹿中央総合病院/北館(新館)2階講義室1

演題 「臨床研修医の経験症例発表」

※事情により予定変更する場合があります

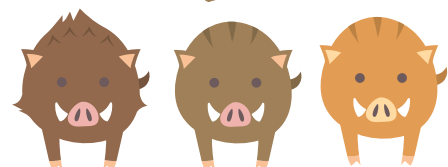
平成31年  
1月16日  
(水曜日)

平成31年  
1月30日  
(水曜日)

平成31年  
2月13日  
(水曜日)

平成31年  
2月27日  
(水曜日)

2019年  
今年もよろしくお願ひします!



# ご近所のお医者さま

※診療日について、都合により休診または代診となることがありますので、詳しくは、各医療機関にお問い合わせください。

当院の登録医院を毎回2機関ずつ紹介しております。

## ばんクリニック



往診可

院長  
伴 英昭

医師  
伴 直昭

<http://www3.plala.or.jp/ban-kc>

### ◆診療科

- 内科●呼吸器内科
- アレルギー科●小児科

### ◆特色

- 鈴鹿市では数少ない呼吸器・アレルギー疾患専門のクリニックとして診察させていただきます。呼吸器疾患（長引く咳、痰、息切れなど）、アレルギー症状でお悩みの方は是非一度ご相談ください。また、総合内科専門医として幅広く内科の疾患全般を診察させていただきます。
- 在宅酸素療法、睡眠時無呼吸症候群の検査、治療（CPAP）も積極的に行っております。
- 小児科専門医による一般外来、乳幼児健診、予防接種、育児相談も行っております。

### ●休診日

木曜午後・土曜午後・日曜・祝日

### ●受付時間 診療時間

8:30~12:00 15:00~18:30

（土曜日：8:30~13:00）

### ●所在地

〒513-0012 鈴鹿市石薬師町2159-1

●電話 **059-374-0020**

fax 059-367-7260

## ふくしま整形外科クリニック



院長  
福島 達樹

<http://www.fukushima-seikei.com>

### ◆診療科

- 整形外科

### ◆特色

整形外科の中でも、脊椎と骨粗鬆症を専門にしていますので、腰痛、首の痛み、肩こりを中心に治療しております。当院ではレントゲン検査のみでなく、腰と大腿骨の骨密度検査を行い、適切な骨粗鬆症の薬の加療を行っています。体動困難な腰痛、坐骨神経痛に対しては、筋膜リリース注射（ハイドロリリース）、神経根ブロックなどにて緩和させています。また、リハビリ加療にも力を入れており、腰痛、50肩、肩こりを専門の理学療法士の指導のもと運動療法を行うことにより慢性疼痛を改善させ、痛みの再発予防を行っています。当院では、薬のみの治療に頼らず、患者さん個人個人にあった最も良い治療法を選択しています。

### ●休診日

水曜日・土曜日午後・日曜・祝日

### ●受付時間 診療時間

9:00~12:00 14:30~18:30

### ●所在地

〒513-0803 鈴鹿市三日市町1964

●電話 **059-382-7272**

fax 059-382-7373

あなたからの声を、心からお待ちしています

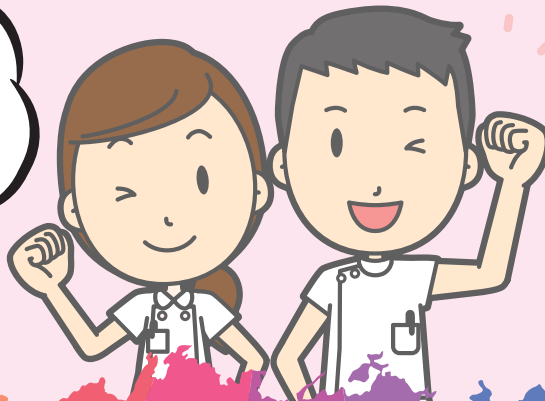
正職員 パート

# 募集！ 看護師 看護アシスタント

Nurse recruitment wanted

『職場復帰支援研修』も随時行っています。

病院見学も随時募集中！  
まずは、お気軽にお電話ください



お問い合わせ先 鈴鹿中央総合病院 看護部まで TEL 059-382-1311 (代) 内線1005

✉ [kango@sch.miekosei.or.jp](mailto:kango@sch.miekosei.or.jp)

# SALON DE NEWS

鈴木ニュース

## Coffee Break

がんには、3大治療法があつてね

手術療法  
化学療法  
放射線療法  
その3つなんだけど、

そこに、免疫療法が加わつたの

詳しくは 教えてQ&Aを見てね



**鈴鹿中央総合病院増築棟工事 竣工式**

平成30年10月14日(日)に北館の竣工式を開催しました。およそ1年の工期を終え北館が完成しました。竣工式には、末松市長、西城医師会長、伊藤病院長(三重大学医学部附属病院)をはじめ多くの来賓の方々が、三重県厚生連、病院関係者ならびに設計・施工に携わっていただいた皆さまにご出席いただきました。

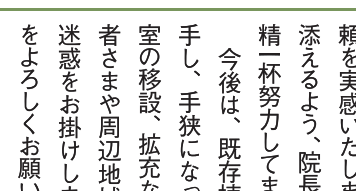
北館は、鉄骨造4階建、延床面積約5,500㎡となり、1階には内視鏡センターとリハビリテーションセンターを設置し、2階は会議室・職員食堂などの職員厚生施設を設け、3階には血液浄化センターと外来化学療法室、4階には新たに緩和ケア病棟20床を開設し、平成30年11月1日より本格的に運用開始となりました。

式典終了後には、鈴鹿市太鼓保存会の皆さんによる日本の伝統である和太鼓の迫力に満ちた演奏を鑑賞していただき、その後

内覧会では、各部署の機能や特徴について職員の説明を受けながら北館を見学していただきました。

午後からは、一般内覧会を開催しました。多くの周辺地域住民の皆さまにご来場いただき大変感謝しております。今回の内覧会を通じ、皆さまの当院への期待・信頼を実感いたしました。皆さまのご期待に添えるよう、院長はじめ職員が丸となり精一杯努力してまいります。

今後は、既存棟(本館)の改修に順次着手し、手狭になった救急外来や中央処置室の移設、拡充などを行います。引き続き患者さまや周辺地域住民の皆さまには、ご迷惑をお掛けしますが、ご理解とご協力をよろしくお願いいたします。



**北館(増築棟)の竣工式・内覧会を開催しました**



# 教えてQ&A

〈がん薬物療法認定薬剤師 森 章哉〉

## 「オプジーボ」について

**Q** オプジーボはどんな癌にでも効果があるのですか？

**A** 2018年10月現在、悪性黒色腫、非小細胞肺癌、腎細胞癌、ホジキンリンパ腫、頭頸部癌、胃癌、悪性胸膜中皮腫に効果が認められております。

**Q** 免疫チェックポイント阻害剤に副作用はありますか？

**A** 免疫チェックポイント阻害剤は、従来の抗がん剤治療に比べて副作用が少ないと報告されています。ただし、副作用の種類は多岐にわたり、疲労、発熱、食欲不振などのほかは、薬の種類によって異なります。また、投与直後に生じることが、まれですが投与を終了してから数週間から数か月後に生じることもあります。

**Q** 免疫療法とは、いままでの抗がん剤と何が違うのですか？

**A** 従来の抗がん剤治療は、薬剤が直接がん細胞を攻撃し、殺傷したり増殖を抑えたりする治療法です。がん細胞に対する殺傷能力に優れる一方、腸や皮膚、毛根、骨髄など、活発に増殖する正常細胞にも影響があります。一方、免疫療法とは、私たちの体の免疫細胞を強めることにより、がん細胞を排除する治療法です。がん細胞が免疫にブレーキをかけることで免疫が弱まり、がん細胞を排除しきれないことがあり、オプジーボをはじめとした免疫チェックポイント阻害剤は、このブレーキを解除することで免疫を働きやすくし、がんの増殖を抑えます。

**Q** 免疫チェックポイント阻害剤の費用は高いのですか？

**A** 治療費は高額です。医療費のお支払が高額になったときは高額療養費制度(保険診療の対象となる医療費について、1か月の自己負担を一定の金額におさえることができる制度)をご利用ください。

# 院内 知っ得! 辞典

緊急臨床検査士



市川 佳奈

## 臨床検査技師の紹介

### ◆緊急臨床検査士◆

緊急臨床検査士とは、日本臨床検査医学会と日本臨床検査同学院共催のもと、緊急臨床検査の業務を正しく行うことができる臨床検査技師であることを認定する資格です。

緊急検査は現代の医療において重要性が増しており、得られる検査値は、客観的な医学的情報として、臨床においても診断や治療の判定に不可欠なものとなっています。そしてその対象領域は、一般検査、生化学検査、輸血検査、微生物検査、生理検査と広く多項目にわたり、ときに作業が煩雑ですが、いかに迅速にかつ正確に検査が行えるか

だけではなく、得られた検査情報に対する的確な判断ができ、それを判読できる能力を有していることも必要です。そのため

には、正確な検査手技とともに機器や試薬の管理、そして緊急時における検査データの變動に對する知識などが求められます。病院で検査を受けられる際には、休日や夜間を問わず、患者さまに安心して検査を受けていただけるよう、資格取得者としても気を引き締めて日々の業務に取り組み、地域の皆さまの医療に貢献していきたいと思いま

## ご意見に お答え します!

**Q** 彼の総合病院では血圧計が患者さんの測りやすい所に置いてありますが、こちらの病院は測定したいが見当たらない。

**A** 設置場所がわかりづらく申し訳ありません。当院では、紹介患者受付横（FAXカウンター前）、救急外来患者待合室、呼吸器センター前の3カ所に設置してございますので、いずれかをご利用いただけますようお願いいたします。

## 「だから見るなといったのに」

著：恩田 陸 他  
「あのとき、目をそらしていたら。でも、もはや手遅れ。あなたはもとの世界には二度と戻れない」直木賞受賞の恩田陸他8名の作家たちによる戦慄のアンソロジー。幽霊などの超常現象や、日常に潜む恐怖など、種類の異なる怖さが作家それぞれ個性を發揮して描かれており、読み応えがありました。中でもおすすめなのが芦沢 央「妄言」です。不気味な隣人に付きまとい、妻にもあることないこと吹き込まれ、家庭が崩壊していく男の話なのですが、崩壊に向かっていく過程がとてつもなくリアルで圧倒されます。このまま隣人の妄言により破滅を迎えるのか...と思いきや、最後の最後に衝撃の事実が発覚します。この話を読んだ後、もしかすると現実の世界でも似たようなことが起こっているのではないかと少し怖くなりました。皆さんはどのようなシチュエーションに怖さを感じるのか、ぜひ読んでみて確かめてください。

作品紹介 総務課 國保まりな



～冬のおすすめレシピ～ 体に優しくあったまる大根粥。冬の旬の食材である大根を使用して、お粥にひと工夫を!お正月のごちそう続きで疲れた胃腸にもやさしい大根粥はいかがでしょうか。



柚子入り白菜の浅漬け

大根粥

油揚げの肉味噌はさみ焼き

※スペースの関係で誌面での紹介レシピは1品になります。



管理栄養士  
堀田紗恵子  
(ほったさえこ)

### 大根粥

栄養量1人分  
エネルギー/194kcal  
塩分0.8g たんぱく質/4.3g

#### 材料 2人分

大根	400g	A	だし汁	300ml
米	75g (カップ1/2)		うすくちしょうゆ	小さじ2
片栗粉	少々		塩	少々

#### 作り方

- 鍋に洗った米と水 700ml を入れ、強火にかけて煮立ったら弱火にしてお好みのお粥を作る。
- 大根は半分量(200g)をすりおろし、残り半分は一口大に切る
- 鍋にAと一口大に切った大根を入れ柔らかくなるまで煮る。
- ③に大根おろしを入れひと煮立ちさせ、水溶性片栗粉でとろみをつける。



大根の葉やおろししょうがをお好みで添えてお召上がりください

当院ホームページで、その他のレシピをご覧ください。  
[http://www.miekosei.or.jp/2\\_sch/](http://www.miekosei.or.jp/2_sch/)

